

CR 30-Xm

El versátil CR 30-Xm ofrece la alta calidad necesaria para la mamografía digital, así como para una amplia gama de aplicaciones, un digitalizador CR accesible de sobremesa

- Una solución completa para mamografía digital y todas las aplicaciones de radiología general, incluidas aquellas que requieren la detección de áreas muy pequeñas como las extremidades.
- Sin concesiones en la calidad de imagen.
- Cabe en espacios pequeños y es ideal para aplicaciones móviles.
- Fácil de instalar y mantener.
- Flujo de trabajo cómodo y rápido.
- Memoria integrada de imágenes y enlace de datos del paciente.

Una solución completa para mamografía digital y todas las aplicaciones de radiología general, incluidas aquellas que requieren la detección de áreas muy pequeñas como las extremidades

El CR 30-Xm es un CR versátil de radiología computada un digitalizador que puede manejar mamografía digital, así como toda la radiología general, ortopédica, la quiropráctica, la pierna completa/ columna vertebral completa y aplicaciones dentales. El costo es bajo por lo cual pasar de análogo a digital es muy accesible. Ofrece una solución ideal para cualquier hospital o la consulta privada que requiere solo una, una solución digital para llevar a cabo el máximo número de estudios.

Cabe en espacios pequeños y es ideal para aplicaciones móviles

Con su tamaño de sobre mesa, el CR 30-Xm este digitalizador se puede colocar fácilmente en cualquier lugar. Funciona con chasis específicos y fue ideado para que fuera fácil de utilizar para que tanto sus características de manejo, comodidad como mantenimiento fueran optimas. Al combinarse con un blindaje opcional de Rayos X, el CR 30-Xm puede utilizarse asimismo dentro de la sala de disparo. También se integra en camionetas, camiones y otras instalaciones móviles para aplicaciones móviles así como las iniciativas móviles para la detección de cáncer de mama.



DIGITALIZADOR CR 30-XM



Fácil de usar y mantener

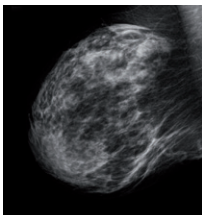
La instalación del CR 30-Xm se puede hacer en un solo día. Con la tecnología especial LED en la unidad del borrado, no se requiere alimentación eléctrica adicional. La ausencia de instalación eléctrica específica simplifica la instalación y reduce los gastos de puesta en servicio. Gracias a su concepción modular, su mantenimiento resulta más rápido, fácil y rentable.

Flujo de trabajo cómodo y rápido

El CR 30-Xm se combina con NX, el programa de identificación de imágenes y control de calidad de Agfa para lograr un flujo en radiografía que sea a la vez lo más eficiente y óptimo. Es totalmente compatible con DICOM por que la integración con otros elementos de la solución es rápida y fácil. El potente CR 30-Xm lee placas a una velocidad de 60 placas por hora de la más grande medida (35 x 43 cm).

La memoria integrada vincula imagen y datos del paciente

El CR 30-Xm utiliza chasis con memoria incorporada en la que se almacenan los datos introducidos durante el proceso de identificación. La tarjeta de antena integrada permite una identificación de los datos mediante un marcado de radiofrecuencias sin contacto. Se establece así desde el principio del proceso una asociación entre los datos de identificación y la imagen, que está presente a lo largo de todo el sistema de procesado electrónico.





Radiografía general, extremidades y FLFS: placas y chasis



Mamografía: placas y chasis

FORMATO DE LOS CHASIS

■ **CR MD4.0T General**

Tamaño del Chasis	Resolución espacial	Matriz de píxeles
35 x 43 cm (14 x 17")	100 µm (10 píxeles/mm)	3480 x 4248
35 x 35 cm (14 x 14")	100 µm (10 píxeles/mm)	3480 x 3480
24 x 30 cm	100 µm (10 píxeles/mm)	2328 x 2928
18 x 24 cm	100 µm (10 píxeles/mm)	1728 x 2328
15 x 30 cm	100 µm (10 píxeles/mm)	1440 x 2928

■ **CR MD4.0T FLFS**

35 x 43 cm (14 x 17")	100 µm (10 píxeles/mm)	3480 x 4406
-----------------------	------------------------	-------------

■ **CR MM3.0T Extremidades**

24 x 30 cm	50 µm (20 píxeles/mm)	4656 x 5856
18 x 24 cm	50 µm (20 píxeles/mm)	3456 x 4656

■ **CR MM3.0T Mammo**

24 x 30 cm	50 µm (20 píxeles/mm)	4710 x 5844
18 x 24 cm	50 µm (20 píxeles/mm)	3510 x 4644

SEGURIDAD

Región

Regulación

Rayos X

Láser

■ **Europa**

EN 60601-1: 1990 +
A1: 1993 + A2: 1995
EN 60601-1-2: 2007

Regulación: 1987

EN 60825 - 1:2001

Características técnicas

GENERALIDADES

Tipo de Digitalizador

- **Numero de modelo:** 5179/100
- **Alimentación mediante un solo chasis**
- **Producción:**
 - 35 x 43 cm = 60 placas/hora aprox.
 - 35 x 35 cm = 60 placas/hora aprox.
 - 24 x 30 cm = 71 placas/hora aprox.
 - 18 x 24 cm = 76 placas/hora aprox.
 - 15 x 30 cm = 82 placas/hora aprox.
 - 24 x 30 cm extremidades = 32 placas/hora aprox.
 - 18 x 24 cm extremidades = 38 placas/hora aprox.
 - 24 x 30 cm mammo = 32 placas/hora aprox.
 - 18 x 24 cm mammo = 38 placas/hora aprox.

Pantalla

- **Indicador LED de estado**
- **Mensajes de error y estado en monitor de PC externo.**

Resolución escala de grises

- **Adquisición de datos:** 20 bits/píxel
- **Salida del procesador:** 16 bits/píxel raíz cuadrada comprimido

Dimensiones y Peso

- **An x La x Al:** 693 x 701 x 546 mm
- **La profundidad incluye la bandeja de entrada:** 769mm
- **Peso:** 72 kg. Aprox.

Alimentación eléctrica

- **220 - 240 V, 1.0 A/50-60 Hz**
- **100 - 120 V, 2.0 A/50-60 Hz**

Requisitos mínimos

- **CHASIS CR MD4.0T GENERAL**
- **CHASIS CR MD4.0T FL/FS**
- **PLACA CR MD4.0 GENERAL**
- **CHASIS & PLACA CR MM3.0T PARA EXTREMIDADES**
- **CHASIS & PLACA CR MM3.0T MAMMO**
- **NX**

Condiciones medioambientales

- **Temperatura:** 15 - 30° C
- **Humedad:** 15 - 80% HR
- **Campos magnéticos:** 3.8 µT como máx., de conformidad con EN 61000-4-8: nivel 2
- **Ritmo de cambio de la temperatura:** 0,5° C/minuto

Repercusiones medioambientales

- **Nivel de ruido:** 65dB. (A) como máx.
- **Disipación térmica:** en modo de espera 80W, máx. 200 W

Datos sobre el transporte

- **Temperatura:** -25 a +55°C
-25° C un máx. de 72 horas,
+55° C un máx. de 72 horas
- **Humedad:** 5 - 95% HR

SEGURIDAD

Aprobaciones

- **CE, UL**

Para más información sobre Agfa, visite nuestra web: www.agfa.com ■

Agfa y el rombo de Agfa son marcas registradas de Agfa-Gevaert NV, Bélgica, o de sus filiales. Reservados todos los derechos. Toda la información incluida se entiende a modo de guía y las características de los productos y servicios descritos en esta publicación pueden cambiar en cualquier momento, sin previo aviso. Es probable que no todos los productos y servicios mencionados estén disponibles en su región. Por favor, diríjase a su representante local de ventas para obtener más información sobre la disponibilidad. Agfa-Gevaert NV se esfuerza con ahínco en promocionar una información lo más precisa posible, pero no se hace responsable de los posibles errores tipográficos.

© 2018 Agfa NV
Reservados todos los derechos
Publicado por Agfa NV
Septestraat 27 - 2640 Mortsel
Bélgica

5TNS6 ES 00201804